



องค์การบริหารส่วนตำบลหนองศาลา
โครงการ
ผังเมืองส่วนที่ ๑๒๖
สถานที่ตั้งโครงการ: ตำบลหนองศาลา, หนองศาลา, อำเภอหนองเสือ
สถานที่ตั้งโครงการ: ตำบลหนองศาลา, หนองศาลา, อำเภอหนองเสือ
แบบแสดง
แปลงฐานราก / โครงสร้างชั้น 1

งานออกแบบสถาปัตยกรรมและวิศวกรรม
สัญญา
เขียนแบบ
นายสุวิทย์ ชัยคำแหง สถาปนิก ๑๙๖๖
29 หมู่ ๗ ตำบลหนองศาลา อำเภอหนองเสือ จังหวัดปทุมธานี
วิศวกร
ชอกนัม
นายชอกนัม ชัยคำแหง สถาปนิก ๑๙๖๖
29 หมู่ ๗ ตำบลหนองศาลา อำเภอหนองเสือ จังหวัดปทุมธานี

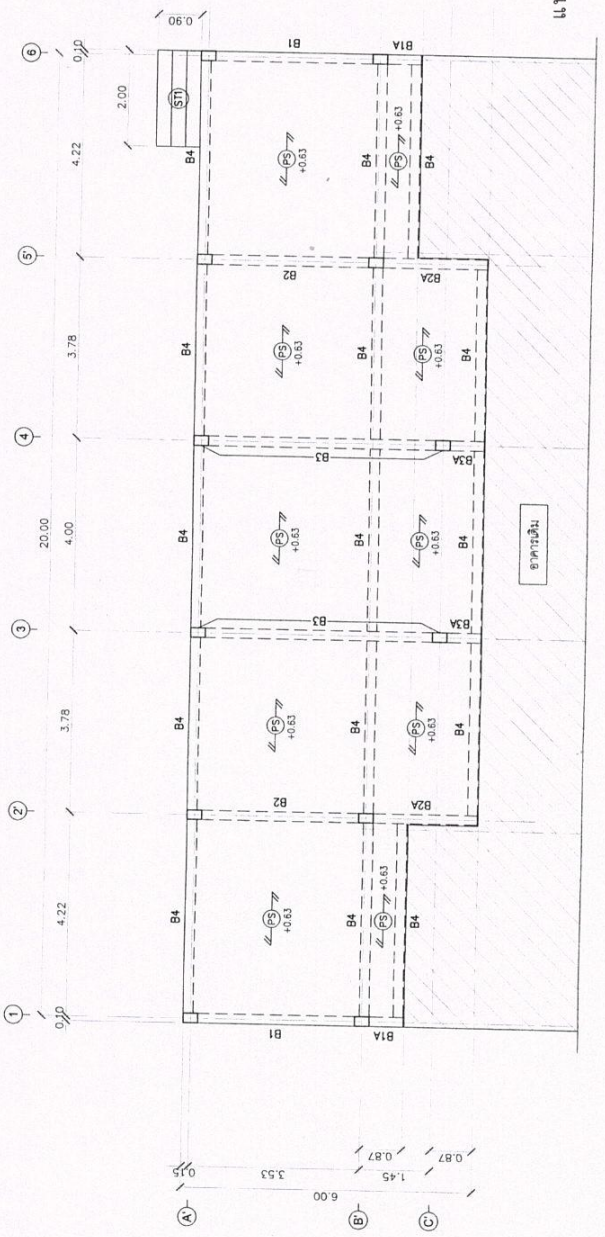
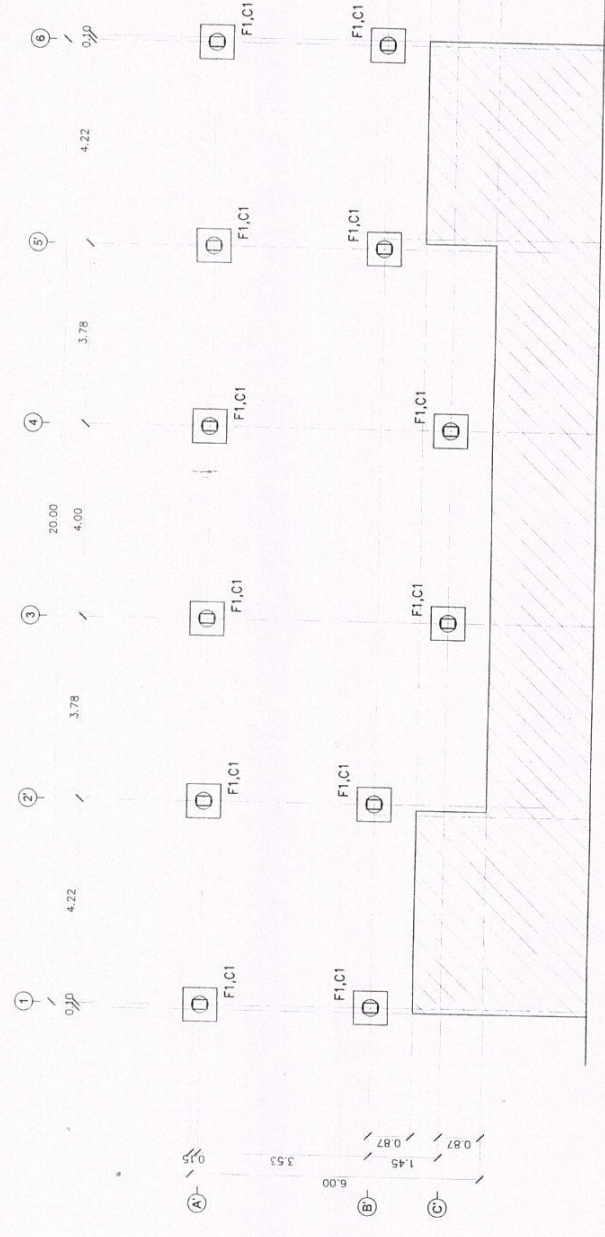
ตราประทับ
ผู้ดำเนินการ
นางสุวิทย์ ชัยคำแหง (นายสุวิทย์ ชัยคำแหง)
นางชอกนัม ชัยคำแหง (นางชอกนัม ชัยคำแหง)

ปัด อดต. 1
อนุมัติ
นายอดต. 1
นายชอกนัม ชัยคำแหง (นายชอกนัม ชัยคำแหง)

วันที่อนุมัติ 27 ต.ค. 2563
จำนวนแผ่น 16

แผ่นที่ 16
จำนวนแผ่น 21

TRIPLE E CO.
แปลงฐานราก
SCALE 1:100



แปลนโครงสร้างทั้งชั้น 1
SCALE 1:100



องค์การบริหารส่วนตำบลหนองศาลา
โครงการ
ศูนย์ราชการส่วนตำบลหนองศาลา
สถานที่ทำการ อบ. หนองศาลา ต.หนองศาลา อ.วังน้ำเย็น จ.สระแก้ว
แบบแสดง
แปลนโครงสร้างชั้น 1 / แปลนโครงสร้างค้ำ

งานออกแบบสถาปัตยกรรมและวิศวกรรม
สำรวจ
นายอภิสิทธิ์ วัฒนวงศ์กุล ส.บ. 4995
29 หมู่ 9 ต.วังน้ำเย็น อ.วังน้ำเย็น จ.สระแก้ว
วิศวกร
นายอภิสิทธิ์ วัฒนวงศ์กุล ส.บ. 4995
29 หมู่ 9 ต.วังน้ำเย็น อ.วังน้ำเย็น จ.สระแก้ว

ตรวจชอบ
ผู้อำนวยการ
กองช่าง
(นายสุรชัย ชื่นราษฎร์)
รองผู้อำนวยการกองช่าง

เห็นชอบ
ปลัด อบต. 1
(นายวิชาญ ด้วงสว่าง)
ปลัดองค์การบริหารส่วนตำบลหนองศาลา

นายก อบต. 1
(นายเชษฐา คุ้มใจ)
นายองค์การบริหารส่วนตำบลหนองศาลา
เลขที่แบบ 1/2564
วันที่อนุมัติ 27 ต.ค. 2563
แผ่นที่ จำนวนแผ่น

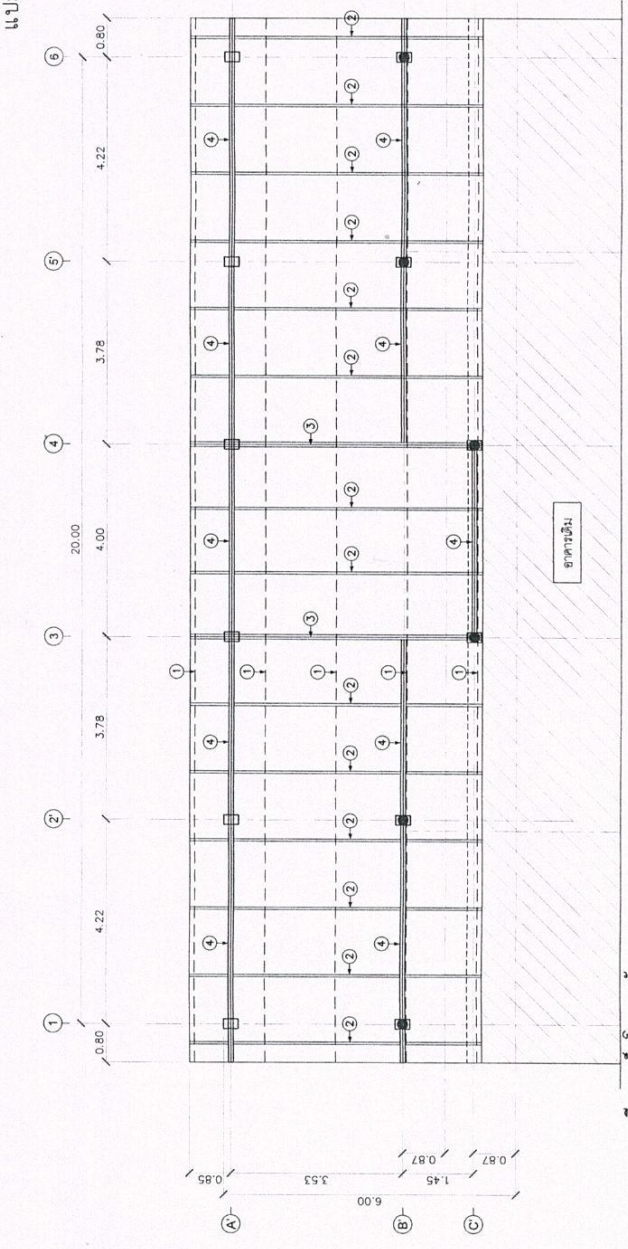
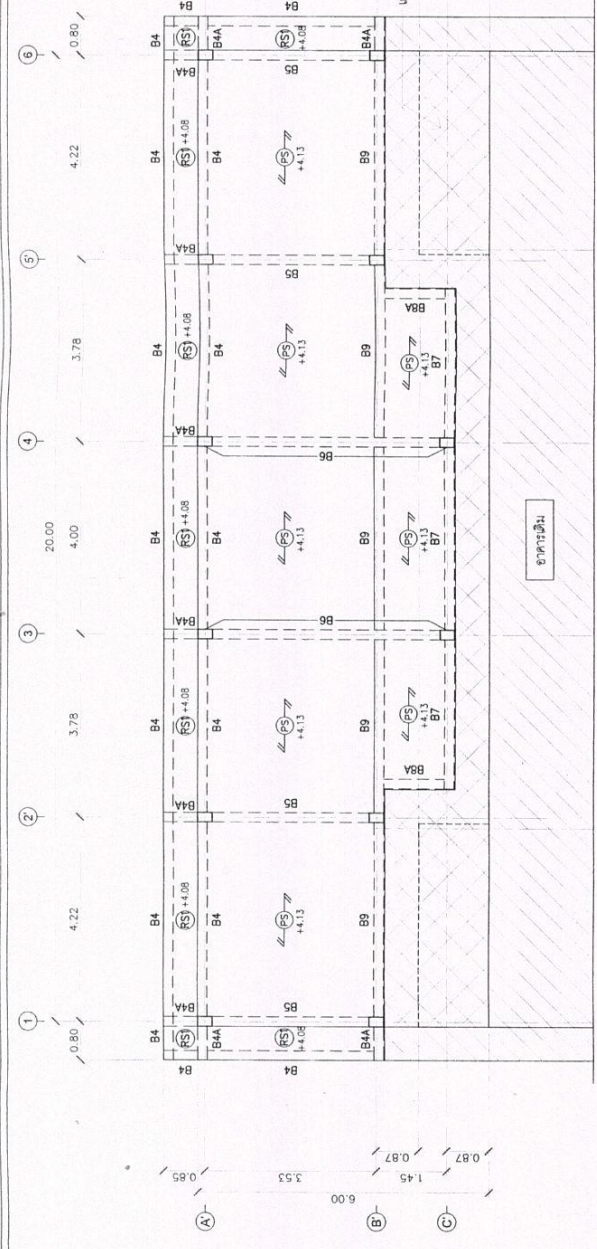
17 21

เสริมพื้นกันสาดชั้น 5 ซม. (ดูแบบขยาย)

TRIPLE E CO., LTD.



แปลนโครงสร้างพื้นฐาน 2
SCALE 1:100



แปลนโครงสร้างค้ำค้ำ
SCALE 1:100

- รายละเอียดเหล็กโครงสร้างค้ำค้ำ
- ① แป้ เหล็กกล่อง □ 1-32x32x2.3mm. ● 1.50 m.
 - ② ฐานันท์ เหล็กกล่อง □ 1-100x50x2.3mm. ● 1.50 m.
 - ③ ฐานันท์ เหล็กกล่อง □ 2-100x50x4.0mm.
 - ④ คาน เหล็กกล่อง □ 2-100x50x2.3mm.
- ค้ำ เหล็กกล่อง = □ 2-100x50x2.3mm.



องค์การบริหารส่วนตำบลหนองศาลา

โครงการ

ศูนย์ราชการส่วนตำบลหนองศาลา

สถานที่ดำเนินการ

เขตเทศบาล หนองศาลา อ.หนองศาลา จ.นครปฐม

แบบแปลน

แบบขยายโครงสร้าง

งานออกแบบสถาปัตยกรรมและวิศวกรรม

สถาปนิก

นายสุวิทย์ วัฒนวิเศษ ส.ม. ๑๙๕

29 หมู่ ๑ ต.คูสุรินทร์ อ.เมือง จ.นครปฐม

วิศวกร

นายสุวิทย์ วัฒนวิเศษ ส.ม. ๑๙๕

29 หมู่ ๑ ต.คูสุรินทร์ อ.เมือง จ.นครปฐม

ตรวจออกแบบ

นายสุวิทย์ วัฒนวิเศษ (นายสุวิทย์ วัฒนวิเศษ)

นายสุวิทย์ วัฒนวิเศษ (นายสุวิทย์ วัฒนวิเศษ)

ผู้ดำเนินการ

นายสุวิทย์ วัฒนวิเศษ (นายสุวิทย์ วัฒนวิเศษ)

กองช่าง

นายสุวิทย์ วัฒนวิเศษ (นายสุวิทย์ วัฒนวิเศษ)

ปลัด อบต. ๑

นายสุวิทย์ วัฒนวิเศษ (นายสุวิทย์ วัฒนวิเศษ)

อนุมัติ

นายสุวิทย์ วัฒนวิเศษ (นายสุวิทย์ วัฒนวิเศษ)

นายก อบต. ๑

นายสุวิทย์ วัฒนวิเศษ (นายสุวิทย์ วัฒนวิเศษ)

นายสุวิทย์ วัฒนวิเศษ (นายสุวิทย์ วัฒนวิเศษ)

วันที่อนุมัติ

27 ต.ค. 2563

เลขที่แบบ

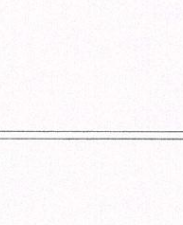
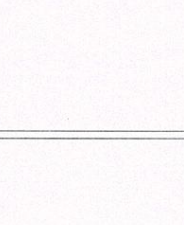
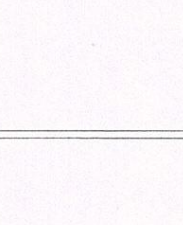
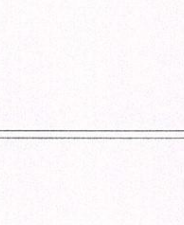
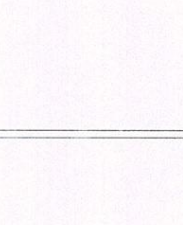
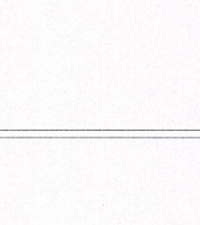
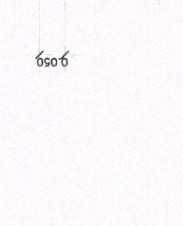
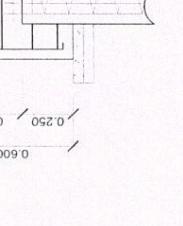
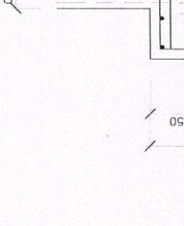
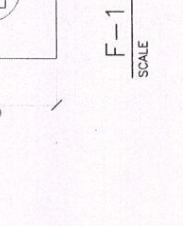
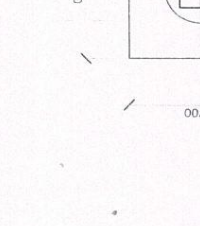
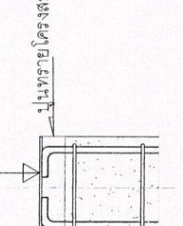
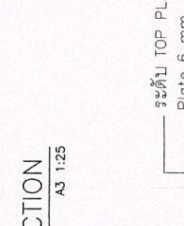
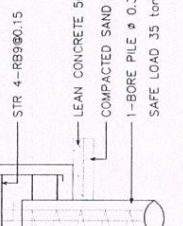
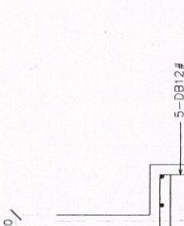
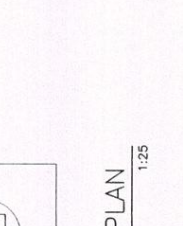
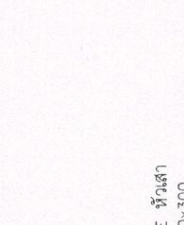
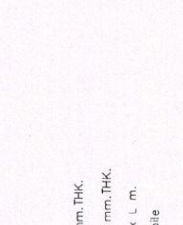
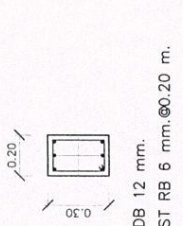
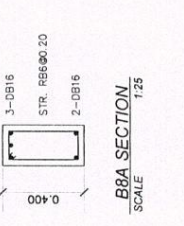
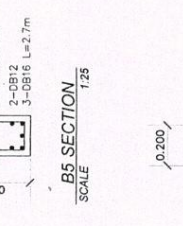
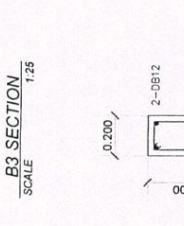
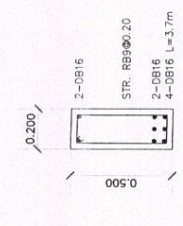
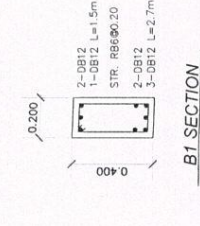
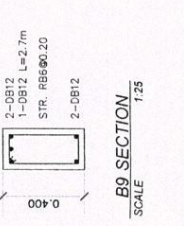
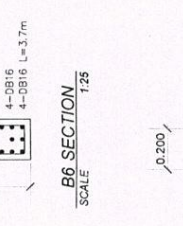
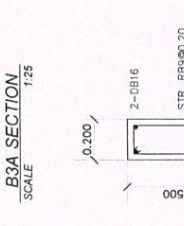
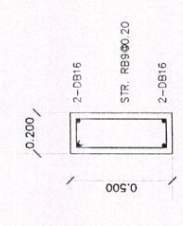
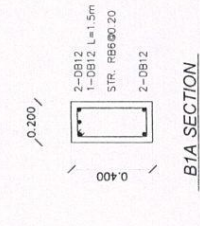
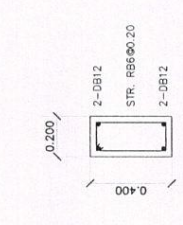
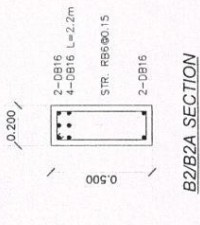
1/2564

แผ่นที่

จำนวนแผ่น

18

21



6 DB 12 mm.
1 ST RB 6 mm. 00.20 m.

COLUMN C1
SCALE A3 1:25

ระดับ TOP PLATE หัวเสา
Plate 6 mm. 200x300

บันไดภายในโครงสร้าง

แบบขยายหัวเสา
SCALE 1:10

6 DB 12 mm.
1 ST RB 6 mm. 00.20 m.

COLUMN C1
SCALE A3 1:25